

Výškový systém: Bpv  
Souřadnicový systém: S-JTSK

# SO 221 Most na sil. II/230 přes Kosový potok v km 0,445

Objednatel:

**Krajská správa a údržba silnic  
Karlovarského kraje, p.o.**

Chebská 282, 356 01 Sokolov




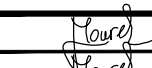


Zhotovitel PDPS:



**Valbek, spol. s r.o., středisko Plzeň**  
**Parková 1205/11**  
**326 00 Plzeň**

HIP:

N. Pišková, DiS.

	Vypracoval	Ing. J. Mourek		Zak. číslo	16PL22017
	Zodp. projektant	Ing. J. Mourek		Datum	10/2017
	Tech. kontrola	Ing. R. Vorschneider		Stupeň	PDPS
	Akce  II/230 Silniční obchvat Mariánské Lázně			Počet formátů	4 x A4
				Měřítko	-
Zhotovitel:	Příloha  SCHÉMA VÝZTUŽÍ			Č. přílohy	Paré
Valbek, spol. s r.o., středisko Plzeň Parková 1205/11 326 00 Plzeň				29	

# 1 ZALOŽENÍ

## 1.1 Piloty

Vzhledem k nedostatečnému geologickému průzkumu není možné navrhnout konkrétní výztuž pilot. Výztuž bude doplněna v následujícím stupni PD.

## 1.2 Základy pilířů

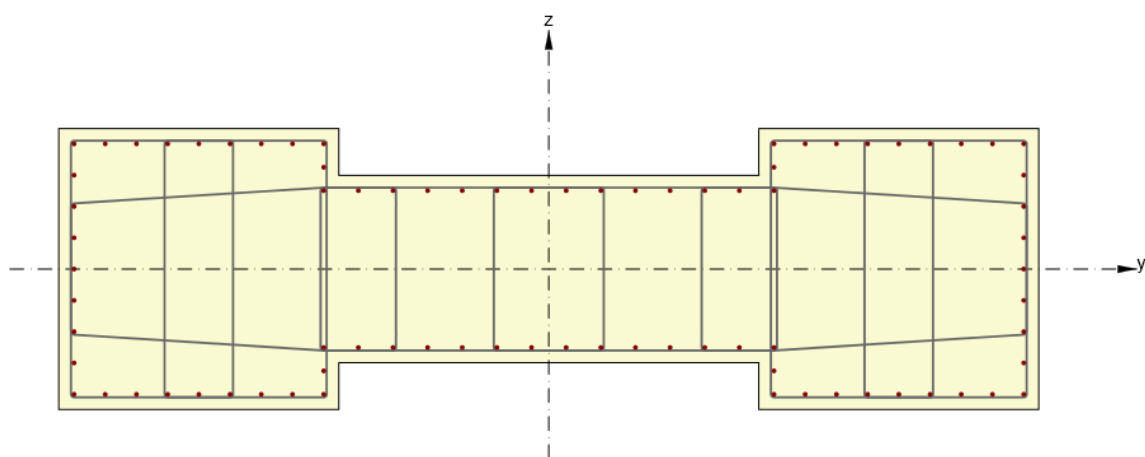
Jsou vyztuženy standardním způsobem. Schémata vyztužení budou doplněna v následujícím stupni PD.

## 1.3 Základy opěr

Jsou vyztuženy standardním způsobem. Schémata vyztužení budou doplněna v následujícím stupni PD.

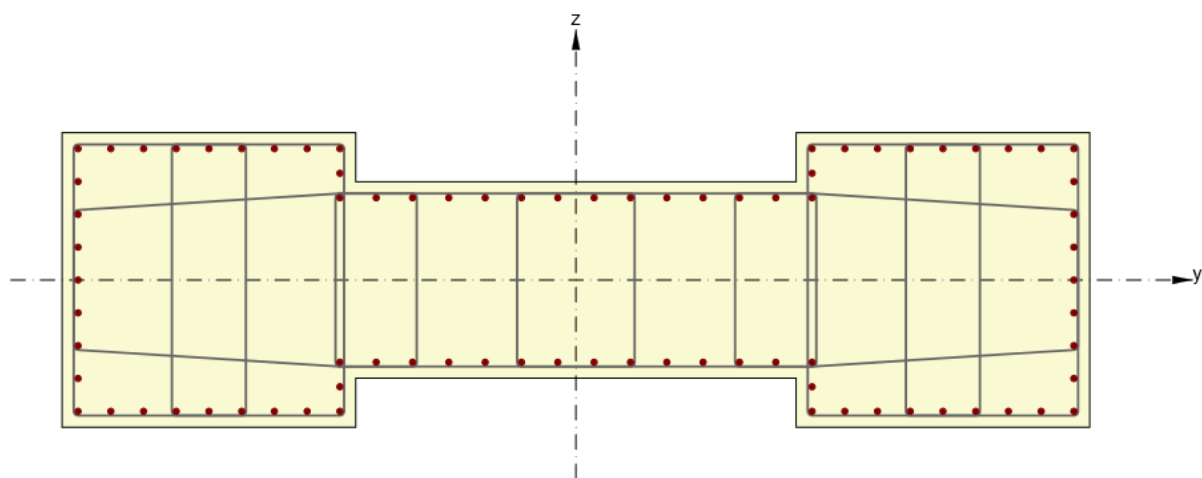
# 2 SPODNÍ STAVBA

## 2.1 Pilíř P10, P20, P30, P40, P60, P70



Podélná výztuž –  $\varnothing 16/150$  rozmístěná rovnoměrně po obvodu průřezu  
Smyková výztuž – Třmínky  $\varnothing 10/150$  v patě pilíře,  $\varnothing 10/300$  ve vrcholu pilíře

## 2.2 Pilíř P50



Podélná výztuž –  $\varnothing 25/150$  rozmístěná rovnoměrně po obvodu průřezu  
Smyková výztuž – Třmínky  $\varnothing 10/150$  v patě pilíře,  $\varnothing 10/300$  ve vrcholu pilíře

## 2.3 Opěry

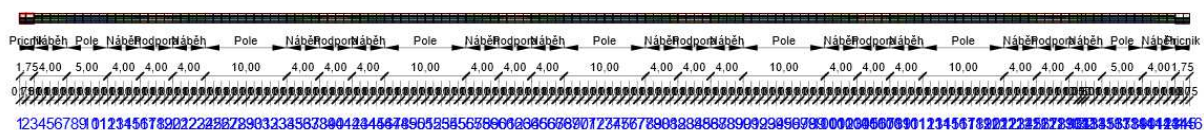
Opěry jsou vyztuženy standardním způsobem. Schémata vyztužení budou doplněna v následujícím stupni PD.

## 3 NOSNÁ KONSTRUKCE

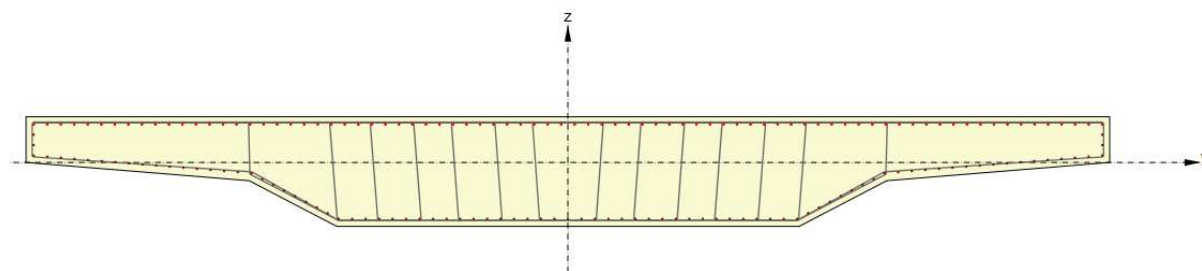
Výztuž nosné konstrukce je podélně rozdělena do celkem 4 celků:

- Výztuž koncových příčníků
- Přejížděvací oblast výztuže (označená jako náběh), která je umístěna vždy mezi výztuží v poli a nad podporou
- Výztuž v poli
- Výztuž nad podporou

Rozdělení jednotlivých oblastí po délce NK:

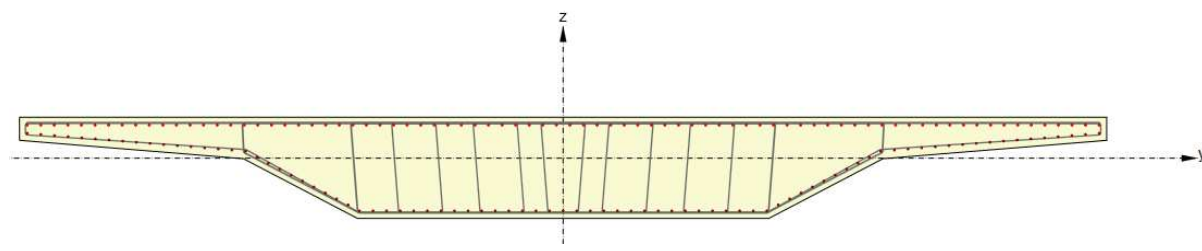


### 3.1 Koncový příčník



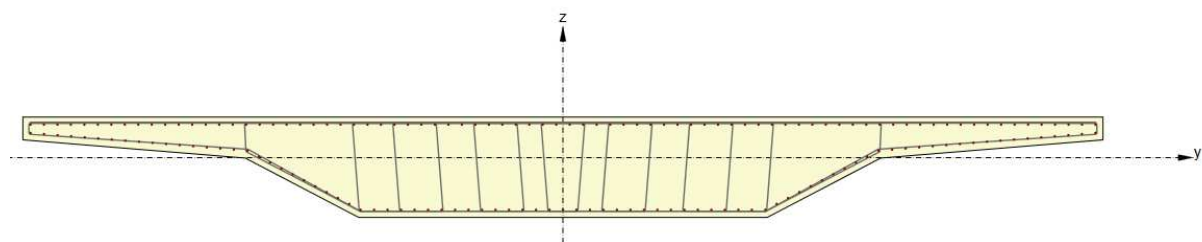
- Podélná výztuž – Ø16/150 rozmístěná rovnoměrně po obvodu průřezu  
Smyková výztuž – 12-ti střížné třmínky Ø16/150 uvnitř průřezu, Ø16/150 obvodový třmínek

### 3.2 Náběh



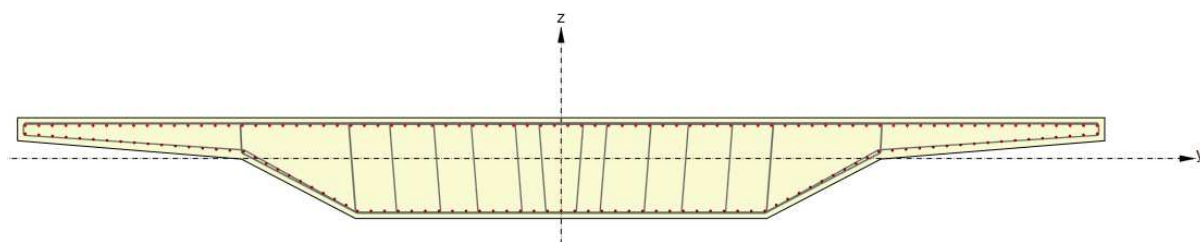
- Podélná výztuž – Ø20/150 rozmístěná rovnoměrně po obvodu průřezu  
Smyková výztuž – 12-ti střížné třmínky Ø16/150 uvnitř průřezu, Ø20/75 obvodový třmínek

### 3.3 Pole



- Podélná výztuž – Ø16/150 rozmístěná rovnoměrně po obvodu průřezu  
Smyková výztuž – 12-ti střížné třmínky Ø16/150 uvnitř průřezu, Ø16/150 obvodový třmínek

### 3.4 Nad podporou



Podélná výztuž  
Smyková výztuž

- $\varnothing 20/150$  rozmístěná rovnoměrně po obvodu průřezu
- 8-mi střížné třmínky  $\varnothing 20/75$  uvnitř průřezu,
- 4 střížné třmínky  $\varnothing 20/150$  uvnitř průřezu,
- $\varnothing 20/75$  obvodový třmínek